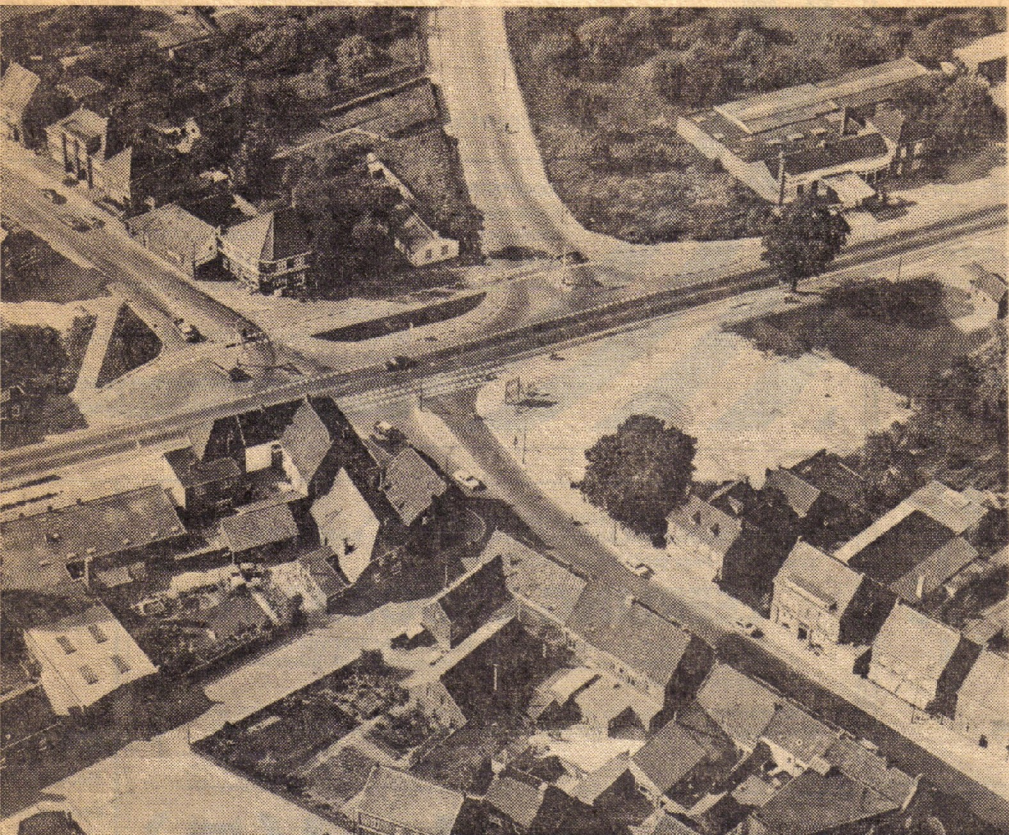


# KRUISPUNT TE PEY <sup>4/12 '66</sup>



PEY — (Van onze correspondent) — Een luchtfoto van het belangrijke wegenknooppunt in het hart van de gemeente Echt, bestaande uit de Rijksweg Sittard-Roermond, de weg van Pey naar Koningsbosch nog onlangs geheel vernieuwd, ter plaatse Houtstraat geheten, die aansluiting geeft aan de autoweg door de vroegere zelfkant naar Zuid-Limburg en met de Bosstraat links boven, de belangrijke verkeersader in oost-west richting tussen Maaseik (B.) en

Waldfeucht (Dld.) vormt. Midden boven op de foto de Kerkveldsweg-Oost en links beneden het plein voor het patronaat met aansluitend de Schoolstraat. Deze straat werd zo genoemd omdat zij sinds mensengeheugenis de toegangsstraat was naar de jongensschool van Pey voor de kinderen van Pey en Sleik. Deze school werd ongeveer een jaar geleden afgebroken, nadat zij al vele jaren niet meer als lagere school in gebruik was geweest. Bij de opheffing van het voortgezet lager onderwijs onder leiding van dhr. J. Klinders.

Generaties van de Peyer bevolking werden in deze school (thans witte plek op de foto rechts van het kruispunt) onder leiding van hoofdonderwijzers als wijlen de heer Otter en de heer Beulen onderwezen en gevormd. Het plein dat er op dit moment echt niet fraai bij ligt, zal op de hoek naast de Rijksweg en de Houtstraat in een plantsoen worden veranderd, terwijl de achterkant als parkeerhaven zal worden ingericht. Dit laatste is iets waar in deze buurt met zijn vele middenstandszaken, hotels en cafe's wel bijzonder veel behoefte aan is.

Het verkeer op de Rijksweg (op het moment v.d. foto onwaarschijnlijk rustig, waarschijnlijk 'n gevolg van het gesloten zijn van de spoorwegovergangen aan de noord- en zuidkant van de gemeente) dat bij de komst van de E-9 enigszins vermin-

derde, neemt nu weer van dag tot dag toe. Typisch voor dit gevaarlijke wegenknooppunt is wel, dat er geen oversteekplaatsen voor voetgangers zijn aangegeven.

Rechts boven het garagebedrijf van dhr. R. Smeets, ongeveer een hectare groot, waarvan bijna 800 M2 garage. Dit bedrijf met zijn 11 personeelsleden, werd in 1922 door de heer Smeets (69) gesticht.

Links beneden het vroeger postkantoor van Pey en daarnaast het gebouw in L-vorm gedeeltelijk wit, het garagebedrijf van de heer J. Turlings. In dit gebouw begon de C.V. Ver. Autobusdienst en autohandel „V.A.D.A.H.” in 1931 met de autobusdiensten tussen Roermond en Sittard, welke diensten in 1924 naar een initiatief van wijlen de heer M. Vaassen, in het leven waren geroepen. Klein begonnen, werd dit bedrijf groot gemaakt door wijlen dhr. Jac. Turlings en zijn zoon met dezelfde naam. Na veertig jaar een bedrijf te zijn geweest op de wegen tussen Roermond en Sittard, gaan deze autobusdiensten met ingang van 1 januari 1970 over naar andere maatschappijen.

Tussen Roermond en Echt, met alle tussenstations, zoals Koningsbosch en Stevensweert zal de N.A.O. de diensten overnemen. Tussen Sittard en Echt is het de E.E.A.D. die het reizigersverkeer voor haar rekening zal nemen.

(Luchtfoto H. Clerx, Beegden)